



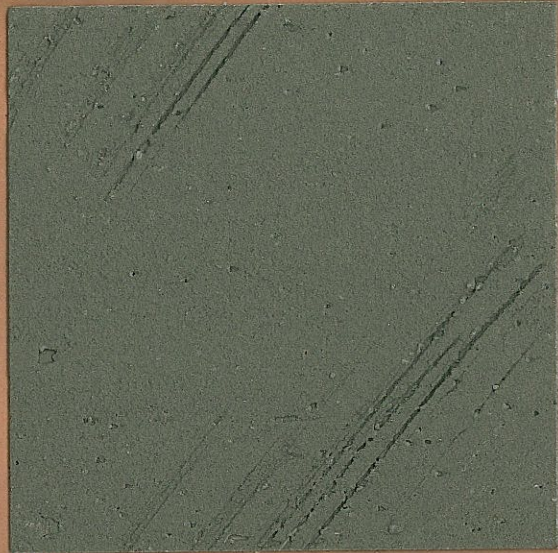
# COLORADO

Decoterre

Peinture décorative  
Effet terre brute



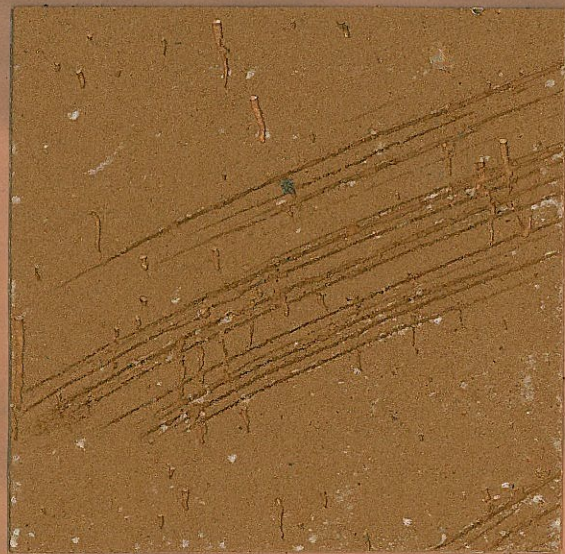
D.T 02



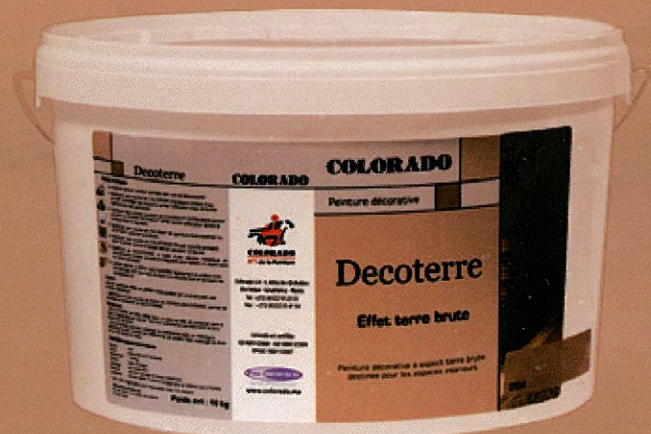
D.T 03



D.T 05



D.T 04

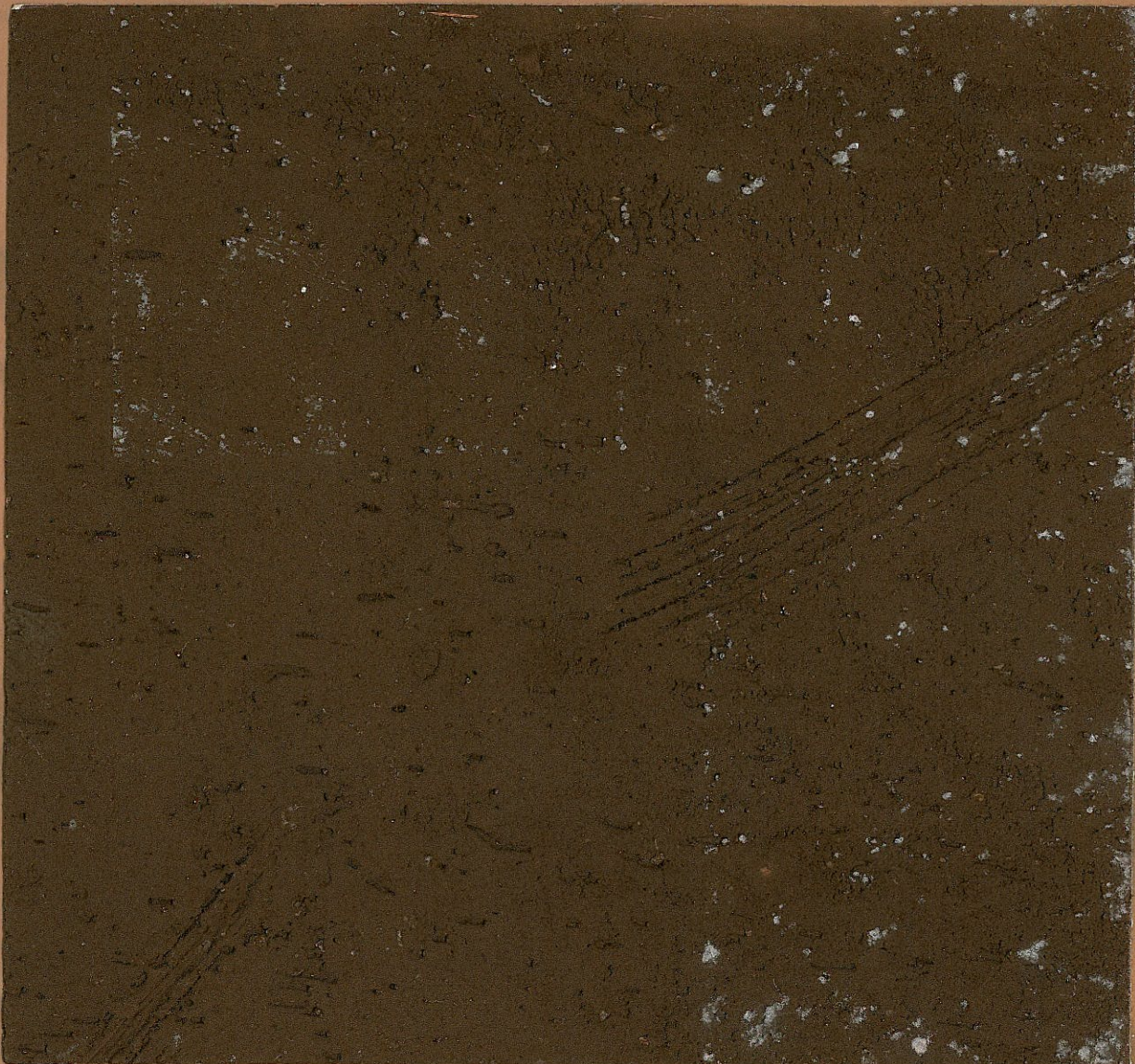


# Decoterre



*Imaginez vos murs intérieurs décorés de textures inspirées du sud Marocain. Avec Décoterre, le dépaysement est total grâce à son effet terre brute.*

*Décoterre : des revêtement authentiques qui vous transportent vers une atmosphère dépayssante.*



D.T 01

# Decoterre

## MODE D'EMPLOI

Le support (enduit ciment) doit être sain, sec et dépoussiéré.

1 - Appliquer une couche de COLOPRIM (impression à base d'eau qui sert à protéger les supports contre l'infiltration d'eau et facilite l'adhérence des peintures).

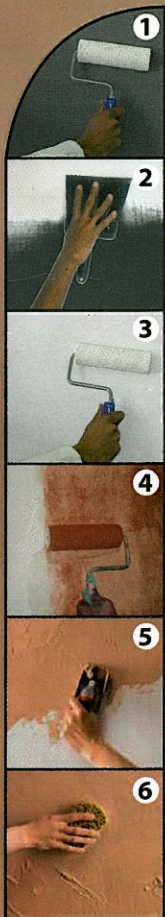
2 - Appliquer deux à trois couches de COLENDUIT EXTRA B505 (enduit poudre) ou SUPER PATENDUIT SP88 (enduit pâte) pour rendre la surface lisse et régulière.

3 - Appliquer une couche de COLOMAT 99 (peinture mate essence) ou ACRYMAT (peinture acrylique).

4 - Appliquer une couche de COLOFONDO selon la teinte voulue (couche primaire) et laisser sécher pendant 12 heures.

5 - Appliquer le DECOTERRE à l'aide d'une taloche métallique en mouvements croisés, souples et irréguliers pour obtenir un aspect plus ou moins structuré.

6 - Laisser sécher ±30mn, puis humidifier légèrement la surface avec une éponge (2m<sup>2</sup> à la fois), et lisser à la taloche inox en écrasant les surépaisseurs.



### Option :

Ajouter quelques effets en griffant votre surface par endroits avec une brosse métallique. L'application d'une couche de finition du VERNIS COLOPRIM, permet de protéger et entretenir le DECOTERRE.

### Remarque :

DECOTERRE doit être utilisé dans un délai de 48h, et conservé dans le seau soigneusement fermé. Tout mur commencé doit être terminé pour éviter les raccords. DECOTERRE doit être mélangé à l'aide d'une spatule, et afin d'éviter les différences de couleur bien mélanger au fond et sur les bords du seau.

## CARACTÉRISTIQUES TECHNIQUES

Aspect	: mat
Teinte	: disponible en 5 teintes
Rendement	: 1m <sup>2</sup> /Kg
Dilution	: prêt à l'emploi
Séchage	: sèche après 24 h
Matériel	: taloche, éponge et brosse métallique
Lavabilité	: lavable après 6 jours si protégé avec le VERNIS COLOPRIM
Conditionnement	: 10 Kg



\* Le matériel d'application est en vente chez COLORADO.



Colorado S.A : 5, Allée des Orchidées  
Ain Sebaa - Casablanca - Maroc  
Tél. : +212 (0)522 35 23 35  
Fax : +212(0)522 35 41 54



N° Eco 080100 82 83

[www.colorado.ma](http://www.colorado.ma)